

LINX

Linx 8920

Imprimantes à jet d'encre continu

Avec la Linx 8920, vous codez davantage et plus rapidement.

L'imprimante à jet d'encre continu Linx 8920 dispose de capacités améliorées : solution flexible, capable d'imprimer jusqu'à 6 lignes avec des vitesses de ligne variées. Elle requiert des interventions de maintenance réduites. La Linx 8920 est conçue pour vous faciliter la gestion de votre production grâce à son interface tactile simple, son système de surveillance à l'écran exclusif et des intervalles d'entretien prolongés.

Simple à utiliser, rapides à configurer

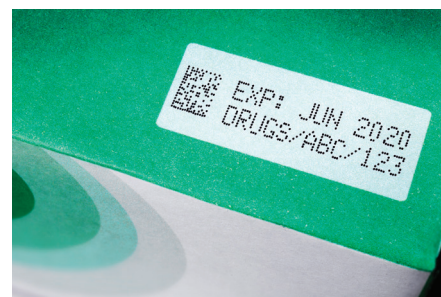
- Enregistrement de 50 lignes nommées permettant de récupérer rapidement les paramètres lors des changements de produit. Les paramètres de ligne peuvent être transférés d'une imprimante à l'autre par clé USB
- Grand écran tactile haute résolution à base d'icônes avec affichage de la productivité en temps réel
- Écran personnalisable pour accéder en une touche aux fonctions les plus couramment utilisées et invites à l'écran permettant de configurer rapidement les messages sans risque d'erreur
- Remplacement des cartouches de fluide d'une main en cours d'impression, sans fuites, sans outils, sans erreurs
- Menu d'assistance guidant les opérateurs étape par étape lors des opérations de maintenance.

Plus de fiabilité pour longtemps

- Intervalles de remplacement du Module de service prolongés, jusqu'à 18 000 heures ou 24 mois : moins d'interventions, plus de codage
- Système de surveillance avancée permettant d'éviter les problèmes susceptibles d'arrêter la production entre deux remplacements du Module de service
- Des démarrages rapides et propres à chaque fois grâce à la tête d'impression robuste, parfaitement étanche, et au rinçage automatique
- Mode d'arrêt saisonnier : l'imprimante est prête à imprimer du premier coup, même après un arrêt prolongé, sans nécessiter un coûteux nettoyage.

Un codeur flexible pour augmenter vos capacités d'impression

- Fonction Linx Printernet pour la surveillance et le contrôle à distance des imprimantes Linx 8900 par connexion Cloud sécurisée
- Jusqu'à six lignes de code, y compris des codes-barres 2D
- Vitesses de ligne élevées en standard – jusqu'à 7,28 m/s pour une ligne de code
- Option Codage carton, jusqu'à 20 mm de hauteur.
- Impression de texte et numéros séquentiels
- L'affichage en temps réel des données de productivité permet d'atteindre facilement votre objectif de TRS cible.



Linx 8920

TÊTE D'IMPRESSION

Rayon de courbure minimum de 60 mm dans les applications statiques Rayon de courbure minimum de 180 mm dans les applications dynamiques



VUE DE CÔTÉ



VUE DE FACE



OPTION DE TÊTE D'IMPRESSION 90°



Caractéristiques techniques

VITESSES ET TAILLES D'IMPRESSION

Tête d'impression :	Mk11 Midi	Mk11 Midi plus
Taille de buse :	62 µm	75 µm
Lignes d'impression :	Jusqu'à 6	Jusqu'à 6
Hauteur des caractères	1,8-20 mm	2,1-20 mm
Vitesse maximale pour une seule ligne d'impression (hauteur de caractères 5 points) :	6,25 m/s (pas d'impression 0,47 mm)	7,28 m/s (pas d'impression 0,57 mm)
Vitesse maximale pour deux lignes d'impression (hauteur de caractères 7 points) :	2,46 m/s (pas d'impression 0,43 mm)	2,38 m/s (pas d'impression 0,52 mm)
Distance recommandée entre la tête d'impression et le substrat :	12 mm (35 mm pour le style de message Codage carton)	20 mm (45 mm pour le style de message Codage carton)

CARACTÉRISTIQUES MATÉRIELLES

Module d'entretien Easi-Change®, Intervalle de temps entre les maintenances : jusqu'à 24 mois (18 000 heures) pour les encres à base de colorant, jusqu'à 12 mois (6000 heures) pour les encres pigmentées légers*

Fonction unique de nettoyage automatique de la tête d'impression : intervalle type de 3 mois (100 démarrages et arrêts) pour les encres à base de teinture, jusqu'à un mois pour les encres pigmentées substrats souples

Contrôle de la vitesse du jet de la tête d'impression avec thermomètre pour une qualité constante malgré les fluctuations de la température ambiante

Remplissage d'encre et de solvant sans risque d'erreur ou de fuite, même en cours d'impression (cartouches de 0,5 L pour l'encre et 1 L pour le solvant)

Écran tactile couleur 10 pouces avec protection en polymère résistante aux solvants

Pompe à encre durable sans remplacements programmés

Arrêts prolongés (jusqu'à 3 mois) sans nettoyage ni purge de l'imprimante

Ombilic souple robuste à double tube pour les applications à tête d'impression statique ou mobile

CARACTÉRISTIQUES LOGICIELLES

Un seul bouton pour lancer l'impression, suspendre l'impression ou arrêter le jet

Mise hors tension automatique après arrêt du jet

Création et édition de messages simplifiées avec positionnement par glisser-déposer, fonction de zoom et mode d'insertion pour les longs messages

Nombre total d'impressions, nombre de messages et nombre de lots

Affichage de la mémoire des messages et des styles de message

Fonctions de protection par mot de passe, avec profils utilisateurs personnalisables

Création/édition de messages en cours d'impression

Affichage de la productivité et journal des arrêts de production, téléchargeable sur USB

Indicateurs à l'écran du niveau de fluide, avertissement pour remplissage, en moyenne 12 heures d'autonomie avant l'arrêt de l'imprimante

Informations d'aide et de diagnostic à l'écran

Sélection automatique de formats de message et de polices PrintSync®, en fonction du style de message sélectionné et de la vitesse de la ligne de production

Plusieurs options de langues disponibles, avec claviers à l'écran et clavier secondaire pour l'impression multilingue

Assistant de configuration de la vitesse de ligne et du codeur de position angulaire pour l'installation sur de nouvelles lignes de production

Enregistrement des paramètres de lignes avec jusqu'à 50 lignes nommées

Sauvegarde, copie et restauration de la mémoire des messages et des paramètres de l'imprimante sur clé USB

Protocole de communication simple (scripts basés sur YAML) et Linx Remote Communications Interface pour la connexion à des PC ou à des automates PLC via le port Ethernet ou le port RS-232 en option

Fonction QuickSwitch® de sélection et d'édition de messages à l'aide d'un lecteur de code-barres

FONCTIONS D'IMPRESSION DE MESSAGE

Texte, symboles et chiffres

Champs interactifs permettant d'éditer les messages en une étape grâce à des invites personnalisables à l'écran

Fonctions de hauteur, de largeur et de délai d'impression pour définir facilement la taille et le positionnement du code

Formats automatiques pour l'impression des dates et des heures (à partir de l'horloge interne de l'imprimante)

Éditeur de formats personnalisés de date et heure

Fonction d'avance de date automatique. Ajoutez des secondes, des minutes ou des heures à l'heure courante, ou des jours, des semaines ou des mois à la date courante.

Réglage automatique de l'heure d'été

Numérotation séquentielle, compte ou décompte, intervalles variables, pages numériques multiples, séquences alphanumériques

Remise à zéro des numéros séquentiels par option « une touche » dans l'écran de l'imprimante ou par déclencheurs externes

Champs de texte séquentiel avec réinitialisation ou incrémentation par déclencheurs externes et option de remise à zéro « une touche » depuis l'écran de l'imprimante

Fonction de « Planning de production » permettant d'imprimer automatiquement une séquence de messages avec différentes options de déclenchement et d'impression répétée

Nombre de messages stockés : jusqu'à 1000 dans la mémoire interne de l'imprimante (selon le contenu des messages), plus encore sur une clé USB

Impression en caractères gras (jusqu'à 9 fois)

Espacement variable des caractères et impression d'image inversée, pour une meilleure lisibilité et une meilleure reconnaissance du système de vision

Impression caractère pivoté (« tour »)

Impression de codes séquence (contenu changeant automatiquement à intervalles définis)

Possibilité d'importer des graphiques et logos dans l'imprimante sous forme de fichiers bitmap via la connexion USB

Impression retournée et inversée

Codes-barres (ITF 2/5, Code 39, Code 128, EAN 13, EAN 8, UPCA, Pharmacode, Data Matrix, QR Code, RM4SCC-Type C)

OPTIONS DE TÊTE D'IMPRESSION

Conduit de 2 m

Ombilic de 4 m (en option)

Ombilic de 6m (en option)

Tête d'impression à 90° (option)

Sécheur d'air (offre une fiabilité améliorée pour certaines encres à haute humidité et température) (en option)

GAMME D'ENCRES

Base MEK Linx (à base de colorant ou de pigments légers)

Base mixte Linx (sans MEK, à base de colorant)

Base éthanol Linx (sans MEK, à base de colorant)

CONNEXIONS/INTERFACES PRÉVUES

Détecteur de produit

Codeur de position angulaire / détecteur de produit secondaire

Sortie d'alarme unique externe (24 V) avec option d'alarme multi-étape

USB – pour la sauvegarde et les transferts de messages ; connexion WiFi pour Linx Printernet

Ethernet

Connexion d'alarme de contact sans tension (ex : utilisation avec alarme sur secteur externe) (en option)

Double sortie d'alarme (libre de potentiel et 24 V) (en option)

E/S RS-232 (en option) et parallèles (en option)

CARACTÉRISTIQUES PHYSIQUES

Base et boîtier : Acier inoxydable

Indice de protection environnementale IP55**

Options de fixation : Pied fixe, pied mobile, banc, étagère pour montage mural

Température de fonctionnement : 0-50 °C pour les types d'encre 1240, 1010, 1014 et 3240, (5-45 °C pour les autres types d'encre base MEK, base mixte et base éthanol)

Humidité (HR, sans condensation) : 90 % max.

Alimentation : 100-230 V, 50/60 Hz

Consommation électrique : 38 W (type pendant l'impression)

Puissance nominale : 150 W

Poids : 24,5 kg (fluides et tête d'impression compris)

ACCREDITATIONS RÉGLEMENTAIRE

• GS • CE • EAC • UL • CAN/CSA • FCC

* L'intervalle peut être ajusté selon l'environnement et l'application de façon à assurer un fonctionnement fiable entre chaque remplacement du Module d'entretien.

**L'indice de protection fait l'objet d'une vérification indépendante. Certificats disponibles sur demande.